

Cuestionario Diseño Interiores

vitra.

Recopilación

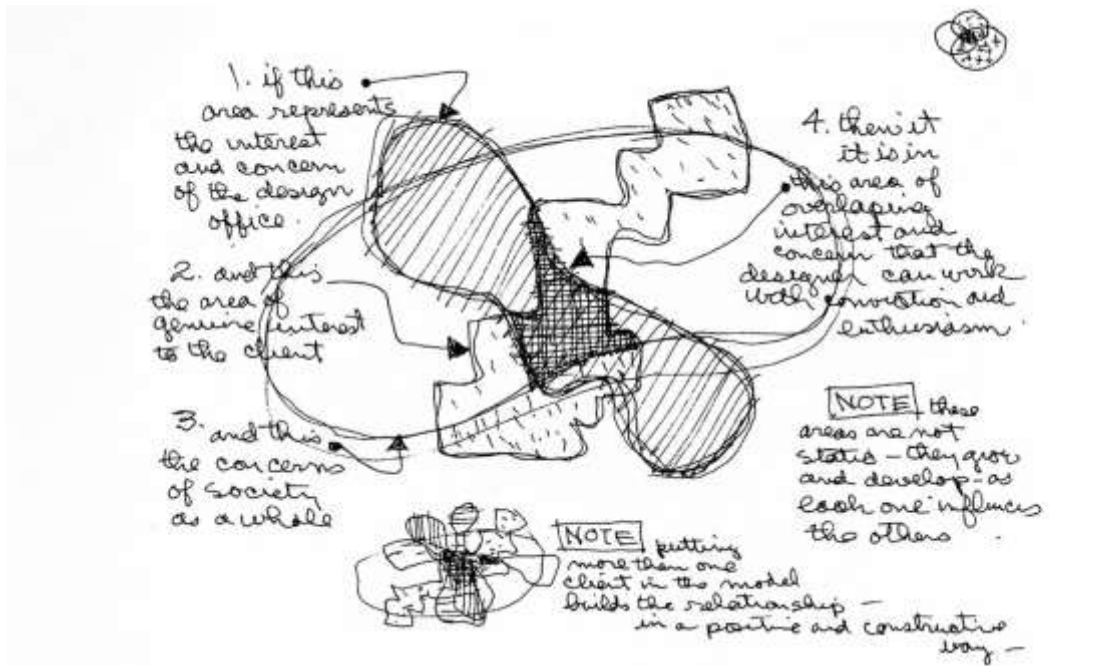
<https://www.vitra.com/es-mx/magazine/details/what-is-your-definition-of-design-monsieur-eames>

Entrevista a **RAY EAMES**



¿Cuál es su definición de "diseño", Monsieur Eames?

Una anécdota de Vitra



En 1969, Charles y Ray Eames fueron invitados a participar en la exposición 'Qu'est ce que le design?' en el Musée des Arts Décoratifs, Palais du Louvre, en París. La base conceptual de la exposición fue una serie de preguntas y respuestas sobre el tema del diseño.

La Oficina Eames mostró una variedad de trabajos para diferentes clientes, junto con ampliaciones fotográficas del piso al techo de las preguntas del museo y las respuestas de Charles Eames. El famoso diagrama de Charles que ilustra el proceso de diseño también se realizó para esta exposición.

Q

What is your definition of
"Design," Monsieur Eames?



El guión se utilizó más tarde para una película realizada por Charles y Ray Eames en 1972 con el título Design Q and A. En la película, las preguntas y respuestas se leen en voz alta y se acompañan de una selección de fotografías de los propios Eames.

Las preguntas y respuestas están impresas a continuación con imágenes seleccionadas por los Eames para la película de 1972.

Preguntas y respuestas de diseño

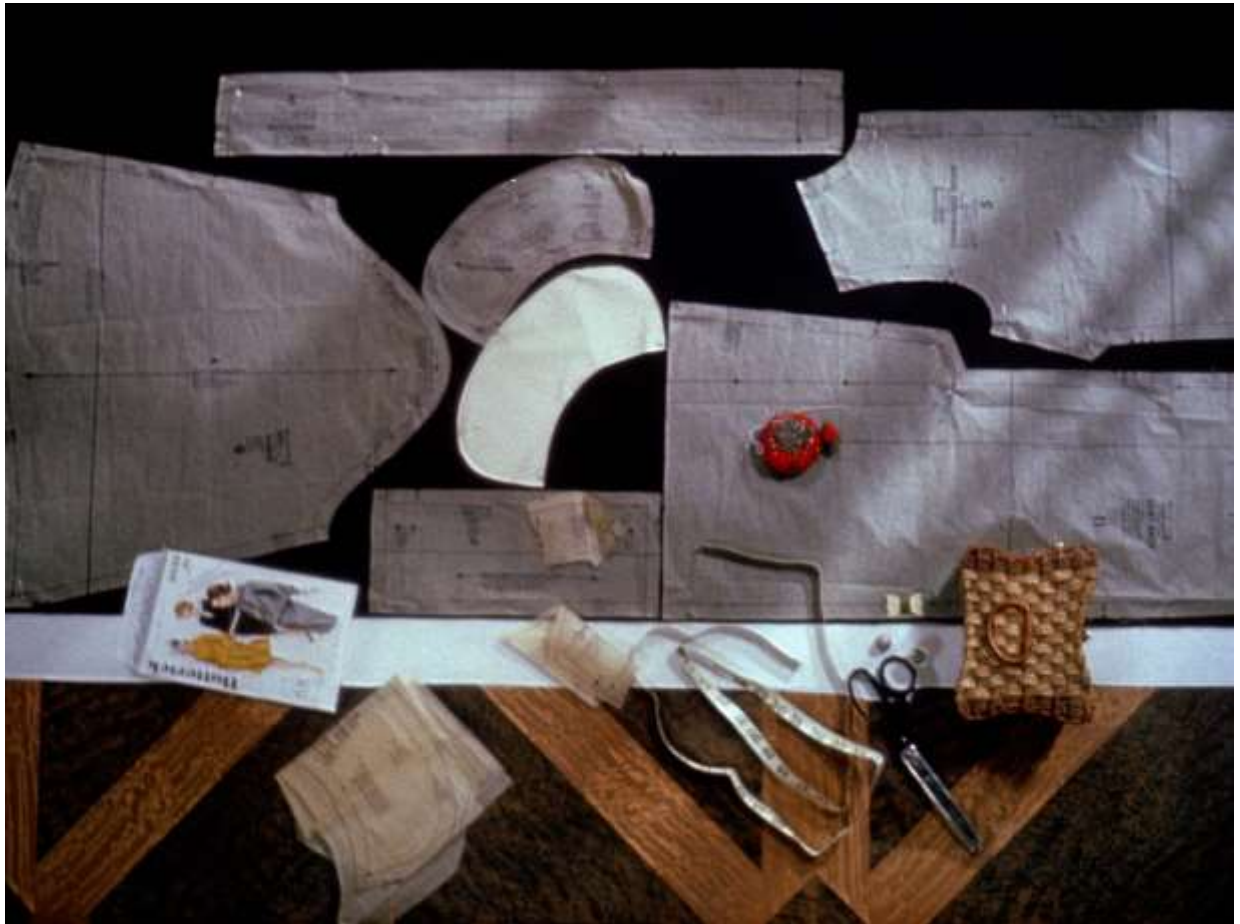
de Madame L. Amic, respuestas de Charles Eames.

P: ¿Cuál es su definición de 'Diseño', Monsieur Eames?

R: Se podría describir el diseño como un plan para organizar elementos para lograr un propósito particular.

P: ¿El diseño es una expresión de arte?

R: Prefiero decir que es una expresión de propósito. Puede, si es suficientemente bueno, luego ser juzgado como arte.





P: ¿El diseño es un oficio para fines industriales?

R: No, pero el diseño puede ser una solución a algunos problemas industriales.

P: ¿Cuáles son los límites del diseño?

R: ¿Cuáles son los límites de los problemas?

P: ¿Es el diseño una disciplina que se ocupa de una sola parte del entorno?

R: No.

P: ¿Es un método de expresión general?

R: No. Es un método de acción.

P: ¿El diseño es una creación de un individuo?

R: No, porque para ser realista, siempre hay que reconocer la influencia de los que han pasado.

P: ¿El diseño es una creación de un grupo?

R: Muy a menudo.

P: ¿Existe una ética de diseño?

R: Siempre existen limitaciones de diseño, que a menudo implican una ética.

P: ¿Diseño implica la idea de productos que son necesariamente útiles?

R: Sí, aunque el uso puede ser muy sutil.





P: ¿Puede colaborar en la creación de obras reservadas únicamente al placer?

R: ¿Quién diría que el placer no sirve?

P: ¿Debe la forma derivarse del análisis de la función?

R: El gran riesgo aquí es que el análisis puede estar incompleto.

P: ¿Puede la computadora sustituir al diseñador?

R: Probablemente, en algunos casos especiales, pero normalmente la computadora es una ayuda para el Diseñador.

P: ¿Diseño implica fabricación industrial?

R: No necesariamente.

P: ¿Se utiliza el diseño para modificar un objeto antiguo mediante nuevas técnicas?

R: Este es un tipo de problema de diseño.

P: ¿Se utiliza el diseño para adaptar un modelo existente para que sea más atractivo?

R: Normalmente no se piensa en el diseño de esta forma.

P: ¿El diseño es un elemento de la política industrial?

R: Si las limitaciones del diseño implican una ética, y si la política industrial incluye principios éticos, entonces sí, el diseño es un elemento de una política industrial.

P: ¿La creación de Diseño admite restricciones?

R: El diseño depende en gran medida de las limitaciones.

P: ¿Qué limitaciones?



A: La suma de todas las restricciones. Aquí está una de las pocas claves efectivas para el problema de Diseño: la capacidad del Diseñador para reconocer tantas limitaciones como sea posible; su voluntad y entusiasmo por trabajar dentro de estas limitaciones. Restricciones de precio, tamaño, fuerza, equilibrio, superficie, tiempo, etc. Cada problema tiene su propia lista peculiar.



P: ¿El diseño obedece a las leyes?

R: ¿No son suficientes las limitaciones?

P: ¿Hay tendencias y escuelas en Diseño?

R: Sí, pero son más una medida de las limitaciones humanas que de los ideales.

P: ¿El diseño es efímero?

R: Algunas necesidades son efímeras. La mayoría de los diseños son efímeros.

P: ¿Debe el Diseño tender hacia lo efímero o hacia la permanencia?

R: Aquellas necesidades y Diseños que tienen una calidad más universal tienden a una permanencia relativa.

P: ¿Cómo te definirías con respecto a un decorador? un arquitecto de interiores? un estilista?

A: No lo haría.

P: ¿A quién se dirige el diseño: al mayor número? a los especialistas o al aficionado ilustrado? a una clase social privilegiada?

R: El diseño se dirige solo a la necesidad.

P: Después de haber respondido a todas estas preguntas, ¿cree que ha podido ejercer la profesión de 'Diseño' en condiciones satisfactorias, o incluso óptimas?

A: sí.

P: ¿Se ha visto obligado a aceptar compromisos?

R: No recuerdo haberme visto obligado a aceptar compromisos, pero he aceptado las limitaciones de buen grado.





P: ¿Cuál cree que es la condición principal para la práctica del Diseño y su propagación?

R: Un reconocimiento de necesidad.

P: ¿Cuál es el futuro del diseño?



Para la última pregunta, Charles y Ray Eames no brindan una respuesta verbal, sino que presentan imágenes coloridas de mesas decoradas artísticamente y flores silvestres de la pradera ...

Fecha de publicación: 9.1.2020

Autor: Stine Liv Buur

Imágenes: © Eames Office, LLC